



DNA-Herkunfts-Check

Nietlispach Pius, 16.8.2022

Geschäftsfelder von Proviande

Klassifizierung & Märkte

- Leistungsauftrag Bund
- Marktprojekte & Handelsusancen

Marketing & Kommunikation

- Absatzförderung Schweizer Fleisch
- Informationen Fleisch & Ernährung
- Kommunikationsstelle

Dienstleistungen

- Statistiken
- Nachhaltigkeitsprojekt «Savoir-Faire»
- DNA-Rückverfolgbarkeit
- Fachgruppe TTS
- Schlachtviehabrechnungen
-

DNA-HERKUNFTS-CHECK

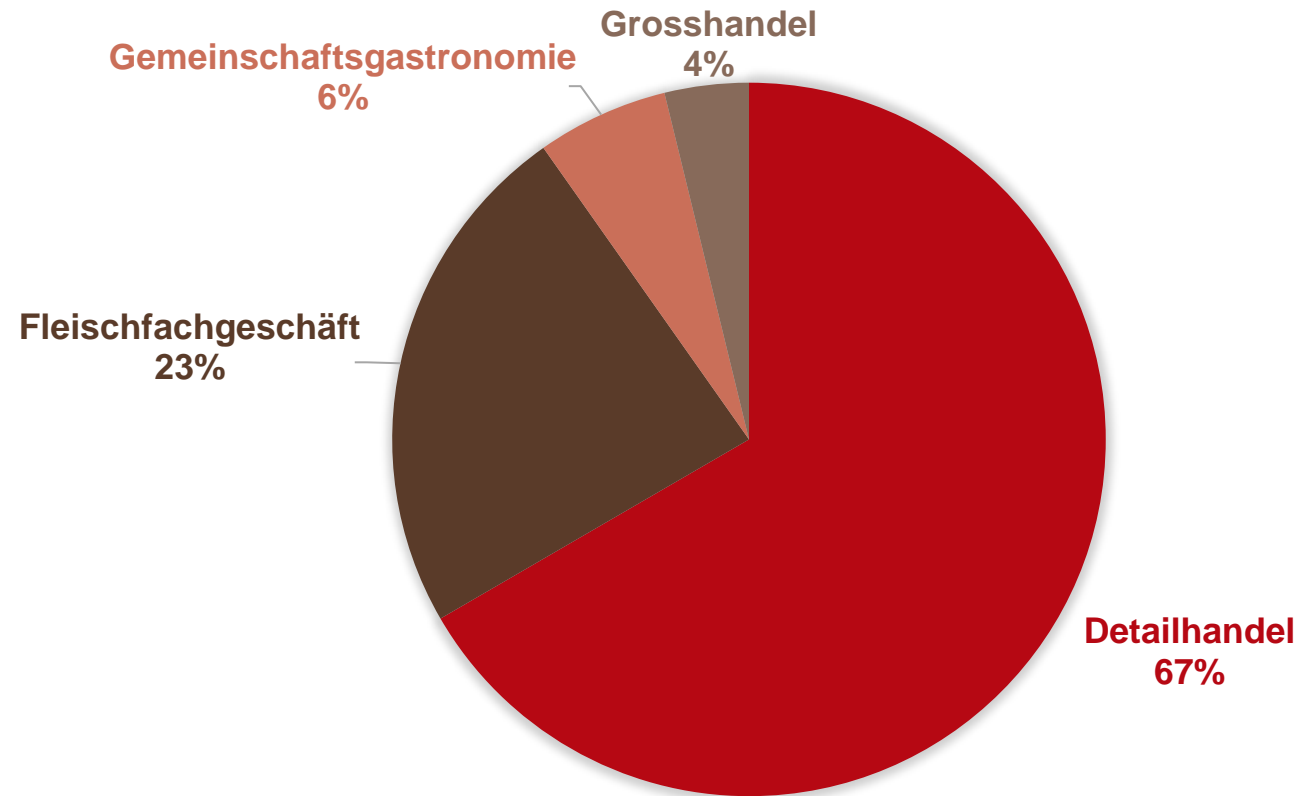
*Gemeinsam das Vertrauen
in Schweizer Fleisch stärken*



Kennzahlen

- Start am 1. Juli 2018 beim Rind- und Kalbfleisch
- 517`000 DNA-Referenzproben im 2021
- Abdeckung bei 90% der geschlachteten Tiere
- 3`600 Markt-Monitoring-Proben
- mehr wie 350 betreute Standorte durch den «DNA-Herkunfts-Check»

Markt Monitoring



Produkte



Ganze Muskelstücke



Mischprodukte



Fertigprodukte



Offen Verkauf

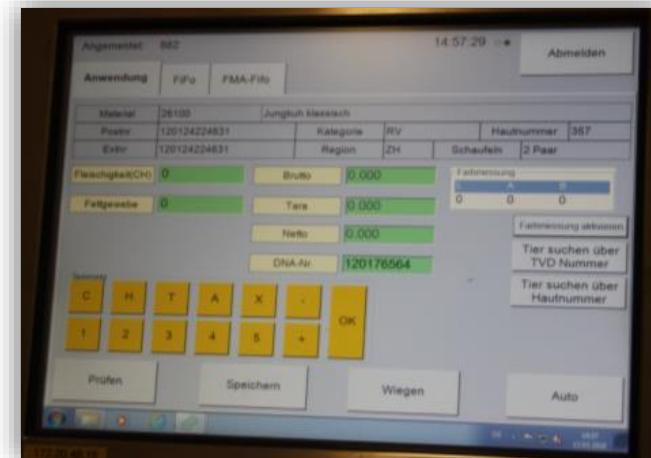


**IdentiGEN - Partner der Lebensmittelindustrie
für DNA gestützte Transparenz und Vertrauen
über die gesamte Lieferkette bis zum Teller**

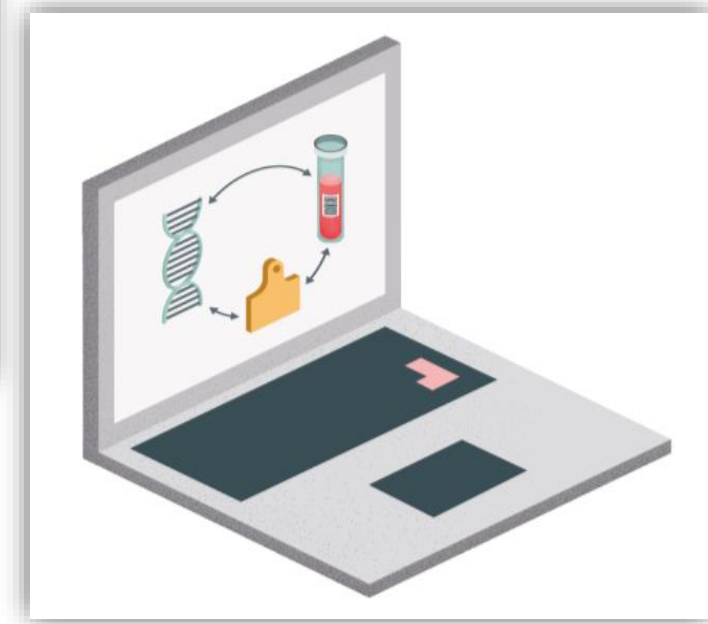
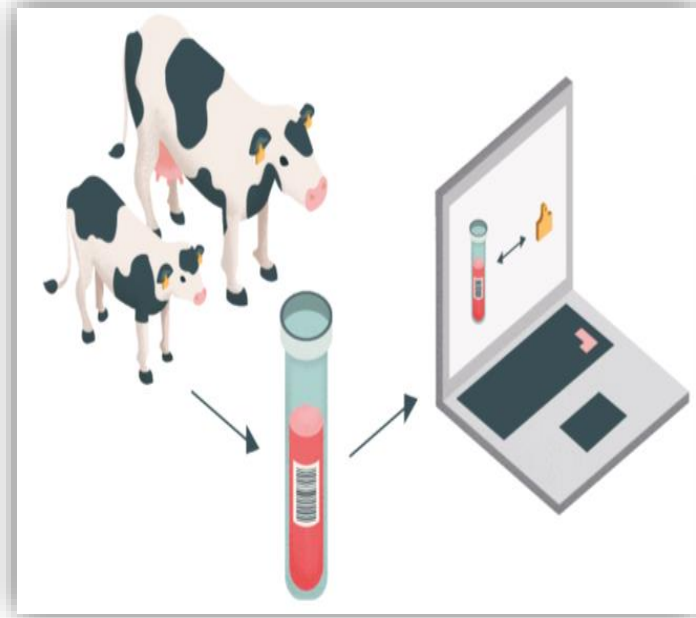
Probenträger



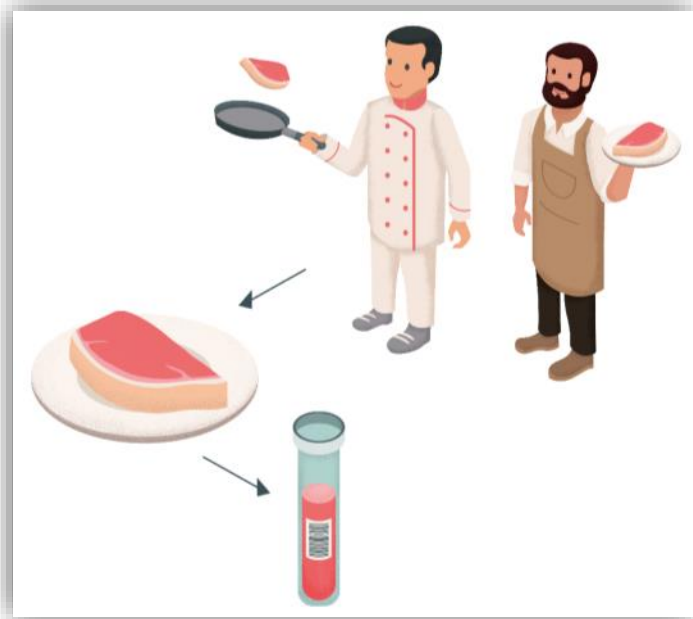
Arbeitsschritte im Schlachthof

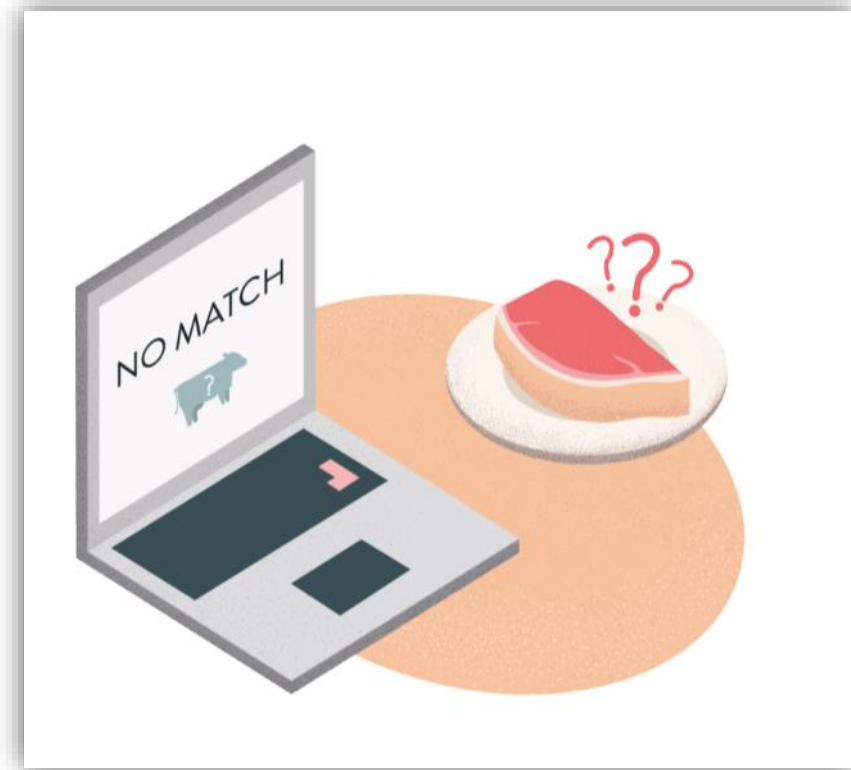
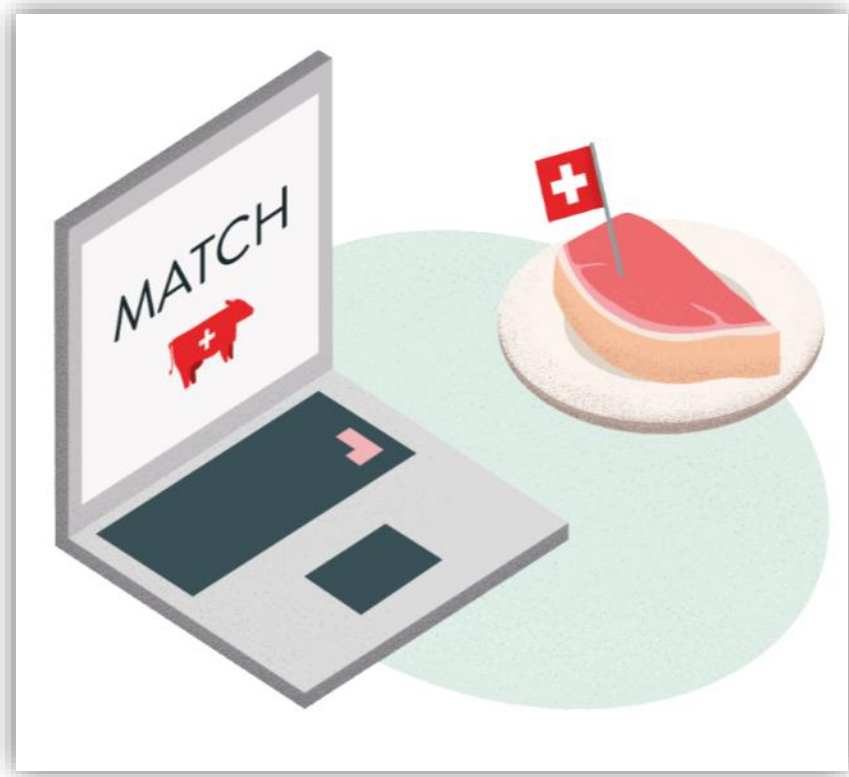


Erfassen der Referenzproben



Ablauf Markt-Monitoring





Dienstleistung DNA-Herkunfts-Check



- Nutztierhaltung
- Tierwohl
- Fütterung
- Deklarationen
- Regionalitäten

“Vertrauen ist die wichtigste Zutat aller Lebensmittel.

DNA-Herkunfts-CHECK bildet das wissenschaftliche Fundament zum Aufbau und Schutz dieses Vertrauens.”

Nutzen

- Lieferungen (CH-Fleisch Mehrwert)
- Regionalitäten abgrenzen (Labels)
 - GRTA
 - LIMOUSINE REGIONAL
 - Silvestri
- Eigene Programme kontrollieren
- Unterstützung durch Proviande bei Abklärungen

«Wenn ich «Schweiz» kaufe,
soll auch «Schweiz» drin sein.

Der DNA-Herkunfts-Check
bringt mir zusätzliche
Sicherheit.»

Natalie Rüedi,
Fleischliebhaberin aus Grafenried (BE)

